

# Cahier d'acteur

## Pour un tramway utile, soutenable et concerté :

L'association *Villemoirieu Demain*, engagée dans la vie locale et la concertation citoyenne, souhaite contribuer au débat public sur l'arrivée du tramway à Crémieu et Villemoirieu. Cette contribution s'appuie sur les échanges avec les habitants lors de la réunion de préparation le 24 octobre à Villemoirieu, les constats partagés lors de réunions publiques, et une volonté commune de faire de ce projet une réussite territoriale.

Les impacts positifs du projet retenu par notre association :

Le projet de tramway représente une opportunité structurante pour la polarité Villemoirieu / Crémieu et l'ensemble du Nord Isère d'adaptation face aux mutations profondes induites par les grands projets en cours (EPR2, pont sur le Rhône, nouvelles usines). Il promet une amélioration concrète du quotidien grâce à une mobilité plus fluide, une réduction du trafic routier, et un accès facilité à l'agglomération lyonnaise sans voiture. Il favorise la transition de notre société vers les mobilités actives (vélo, marche), soutient un urbanisme maîtrisé autour des stations, et renforce l'attractivité résidentielle des communes concernées. À l'échelle élargie, il désengorge les axes saturés, facilite l'accès aux pôles économiques majeurs (Plaine Saint-Exupéry, PIPA, Bugey), et contribue à la transition écologique par la réduction des émissions de gaz à effets de serre de nos mode de mobilité. Enfin, il s'inscrit dans une logique d'intermodalité, de décongestion métropolitaine et d'équité territoriale, en intégrant pleinement les territoires périurbains dans la dynamique régionale.

Constats et préoccupations citoyennes :

À l'échelle de la polarité Crémieu / Villemoirieu, plusieurs préoccupations ont été exprimées par les habitants. La D75, axe routier prioritaire, divise la commune de Villemoirieu et présente un danger avéré, notamment au niveau du rond-point des pompiers et la descente de Bienassis. Ce point de fracture territoriale est d'autant plus préoccupant que les grands projets en cours vont accentuer le trafic sur cet axe, sans perspective claire de diminution. Les habitants redoutent une aggravation de la circulation, avec des conséquences directes sur la qualité de vie par de nouvelles nuisances, la sécurité et la cohésion du territoire.

L'association soutient le projet de tramway sous réserve de plusieurs engagements concrets :

- **Sécurisation de la D75** : requalification du rond-point des pompiers, aménagements pour piétons et cyclistes, dispositifs de réduction de vitesse en amont et aval de l'entrée de la polarité.
- **Mobilités actives et report modal** : financement de pistes cyclables complémentaires, sensibilisation au covoiturage, réduction au maximum de l'emprise des parkings.
- **Stationnement responsable** : parkings perméables, équipés d'ombrières photovoltaïques, sans impact sur les terres agricoles, notamment biologiques.
- **Transparence et intermodalité** : clarification des compétences entre Région et intercommunalité pour les dessertes en bus, renforcement du maillage autour des gares.
- **Études de flux et simulations** : publication des hypothèses EGIS, prise en compte des établissements scolaires dans les modélisations, impact sur les circuits de ramassage, partage des analyses de flux routiers sur la polarité.
- **Impacts sociaux et économiques** : anticipation des effets sur le foncier, les services publics (éducation, santé, sécurité), et le développement économique local.



**Villemoirieu Demain**

Association de loi 1901 fondée en Mars 2025.

Notre raison d'être :

Développer la démocratie locale tout en ayant un rôle d'éducation populaire.

Nos ambitions :

Encourager la mobilisation et l'expression citoyenne sur les sujets qui concernent la vie de Villemoirieu.

S'inscrire dans la vie locale dans un soucis permanent de respect mutuel et des différences de chacun(e).

Faire entendre la voix des citoyens auprès des élus, associations, collectivités voisines.

Débattre, informer, sensibiliser face aux grands projets du territoire.

Soutenir le développement de l'économie sociale et solidaire, s'engager pour la préservation de l'environnement.

Coordonnées :

[www.villemoirieu-demain.fr](http://www.villemoirieu-demain.fr)

[Contact@villemoirieu-demain.fr](mailto:Contact@villemoirieu-demain.fr)

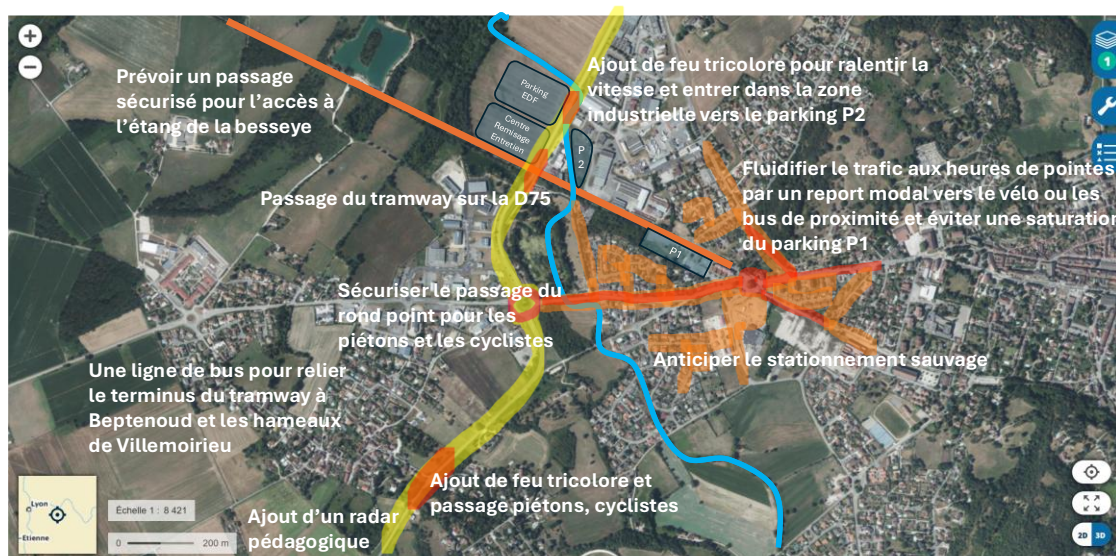


## Orientation aménagement du territoire et report modal :

Nous soutenons l'opportunité de développement de tramway sous réserve :

- Que La région, le département et les collectivités locales, Communauté de Communes des Balcons du Dauphiné et communes de Crémieu et Villemoirieu fassent le nécessaire pour permettre la réduction de vitesse et le franchissement de la D75 en toute sécurité pour les piétons et cyclistes au niveau du rond-point des pompiers en complément du croisement du tramway prévu au niveau de la voie de chemin de fer de la CFEL. Cela ouvre la question du financement de la modification du giratoire (en rond-point à la hollandaise ou autres solutions techniques sécurisants la traversée) et ajout de feux tricolores et radars pédagogiques en amont et aval du giratoire pour forcer la réduction de vitesse des automobilistes et camions. Notamment au niveau de l'entrée de la polarité au niveau du stop de la descente de la rue de Bienassis et du croisement avec la rue de la chapelle en provenance de Beptenoud.

## Impacts tramway sur Villemoirieu / Crémieu



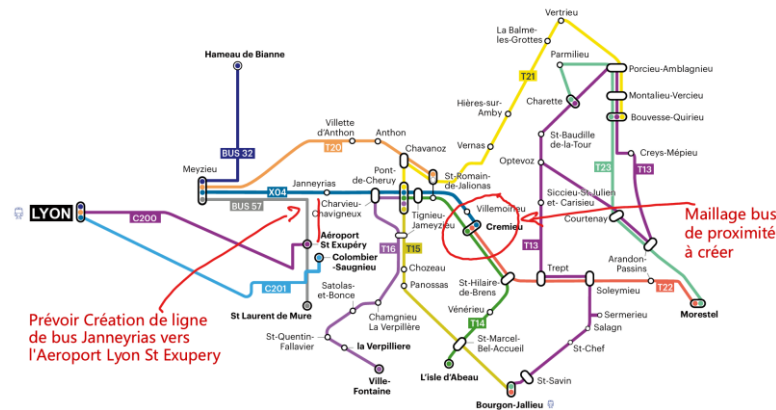
- Que La Région, le département, la communauté de commune aident les communes de la polarité pour financer le développement de pistes cyclables complémentaires au schéma de mobilité engagé par la communauté de commune pour permettre un report modal vers le vélo beaucoup plus fortement qu'aujourd'hui, ce qui permettra de réduire au maximum l'emprise au sol des parkings. Pouvons-nous obtenir un engagement des élus locaux à sensibiliser la population au développement du covoiturage et à soutenir le développement de pistes cyclables sur la polarité dans le cadre des programmes de politiques locales de la campagne des municipales à venir en 2026 ?
- Que les parkings soient perméables, équipés d'ombrières photovoltaïques et sans influence sur les terres agricoles cultivées à proximité avec une attention plus particulière sur les terres agricoles cultivées en agriculture biologique. Pourquoi la région ne communique pas dans le cadre du débat sur les emplacements des parkings abordés et validés avec les élus locaux ? (Cf communication de la mairie de Saint Romain de Jalionas du rapport du COPIL Elargi du 7/10/25 [73693c\\_7b4e1ce8d4604c16bf91fb94b1dfe8c4.pdf](#) et communication sur site internet de la mairie de Villemoirieu)
- Que le dimensionnement et l'emplacement des parkings ne soient pas la cause de bouchons à l'entrée de Crémieu sur l'axe de la D24 (Route de Genas côté Crémieu et D24 vers la zone d'activité du buisson rond), puis sur le cours Baron Raverat en direction du centre de Crémieu. Cela pose de nouveau la question du report modal et des simulations de montées et descentes au niveau du terminus. Et des études de comptages réalisées à l'issue des vacances de la Toussaint conformément à la communication du COPIL élargi. Pourquoi les études de comptages ou simulation de flux routier ne sont-elles pas partagées pendant le débat ?
- Que les hypothèses de simulation de montées descentes de la société EGIS soient partagées et discutées dans le cadre du débat. Les chiffres sur la polarité Crémieu / Villemoirieu nous semblent sous-estimés.

En effet la commune de Crémieu possède un collège public de 600 élèves et la commune de Villemoirieu un établissement privé (institution sœur Emmanuelle) de 1200 élèves. Quel est l'impact de ces deux établissements dans les chiffres du graphique et modélisations d'EGIS ? Le projet de tramway aura-t-il un impact sur le parcours des zones de ramassage scolaire à terme ou le dimensionnement des autocars ?



- Que La Région AURA clarifie le partage de compétences avec la communauté de commune vis à vis des transports en Bus au niveau des dessertes locales et contribue au financement et développement d'un maillage plus fort dans les zones de chalandise autour des gares du tramway. Ce point peut-il être clarifié pendant le débat ?
- Qu'une ligne de bus entre Janneyrias et l'Aéroport Lyon Saint Exupéry soit créée et qu'un maillage de bus de proximité soit développé autour de Crémieu et Villemoirieu, permettant aux communes de l'Est de Crémieu, de rejoindre ce nouveau hub intermodal sans voiture.

Le réseau de cars et de bus desservant le bassin de vie « Pont-de-Chéruy - Crémieu »



Orientation impacts sociaux & économiques : Questions pour les élus locaux et l'Interco dans un cadre plus global.

- Les habitants sont inquiets à l'idée de voir arriver sur la commune et le territoire une explosion démographique.
- Pour Villemoirieu, la population a du mal à s'imaginer perdre son côté rural, proche de la nature pour devenir un territoire urbanisé incluant de nouvelles contraintes sécuritaires, foncières et sociales impactant la qualité de vie. L'attachement au patrimoine architectural, vieille pierre, petits hameaux, fours historiques font écho à un ancrage rural revendiqué.
  - Quels impacts sur l'évolution du foncier ? le respect de la loi ZAN ? le SCOT et PLU ?
  - Quels impacts sur l'évolution démographique et l'adaptation des services publics :
    - Scolaire (Petite enfance, écoles, collèges, Lycée)
    - Services de santé (Maison médicale, centre d'urgence, hôpitaux)
    - Service de secours, police et gendarmerie (croissance des effectifs en cohérence avec l'évolution démographique ?) , développement des polices municipales ?
      - Comment lutter contre l'insécurité pour préserver l'attrait touristique, et la qualité de vie ?
  - Quels impacts sur le développement économique au niveau local et les zones d'activités (Foncier, Taxes, Création d'emplois) ?

**Compte tenu des échéances électorales municipales puis régionales à venir, nous souhaitons que les élus locaux partagent en transparence les orientations abordées et approuvées en COPIL élargi durant le débat. Cela nous paraît être un pré requis à tout débat en confiance.**

Question d'ordre technique et économique :

- Quel type de tramway serait utilisé ? Une rénovation de la flotte de tramway à Lyon ?
- Combien de rames de tramways sont attendues en gare de remisage et d'entretien ?
- A qui appartiendra le centre de remisage et d'entretien ? Qui en serait l'exploitant ?
- Combien d'emplois serait créés par ce projet sur la polarité Crémieu / Villemoirieu ? Quel ratio Public / Privé ?
- L'emplacement du centre de remisage est prévu dans une zone inondable à proximité d'un marais, quels risques sont identifiés pour les fondations du bâtiment et du matériel roulant en cas d'inondation ?
- Y aura-t-il un projet de compensation écologique associé à la dégradation du milieu naturel de l'étang de la Besseye ?

**Si le débat ne permet pas de clarifier tous ces sujets, nous espérons qu'un groupe de travail sera mené avec l'ensemble des acteurs locaux au travers du comité des partenaires de la mobilité, piloté par la communauté de commune des balcons du Dauphiné.**